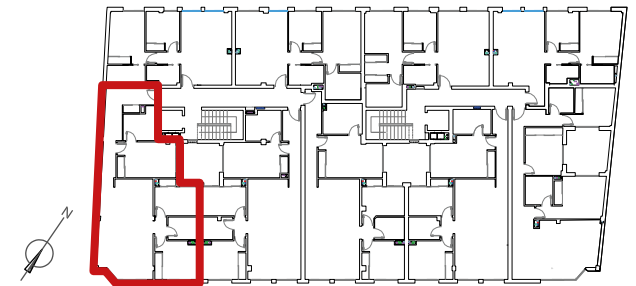
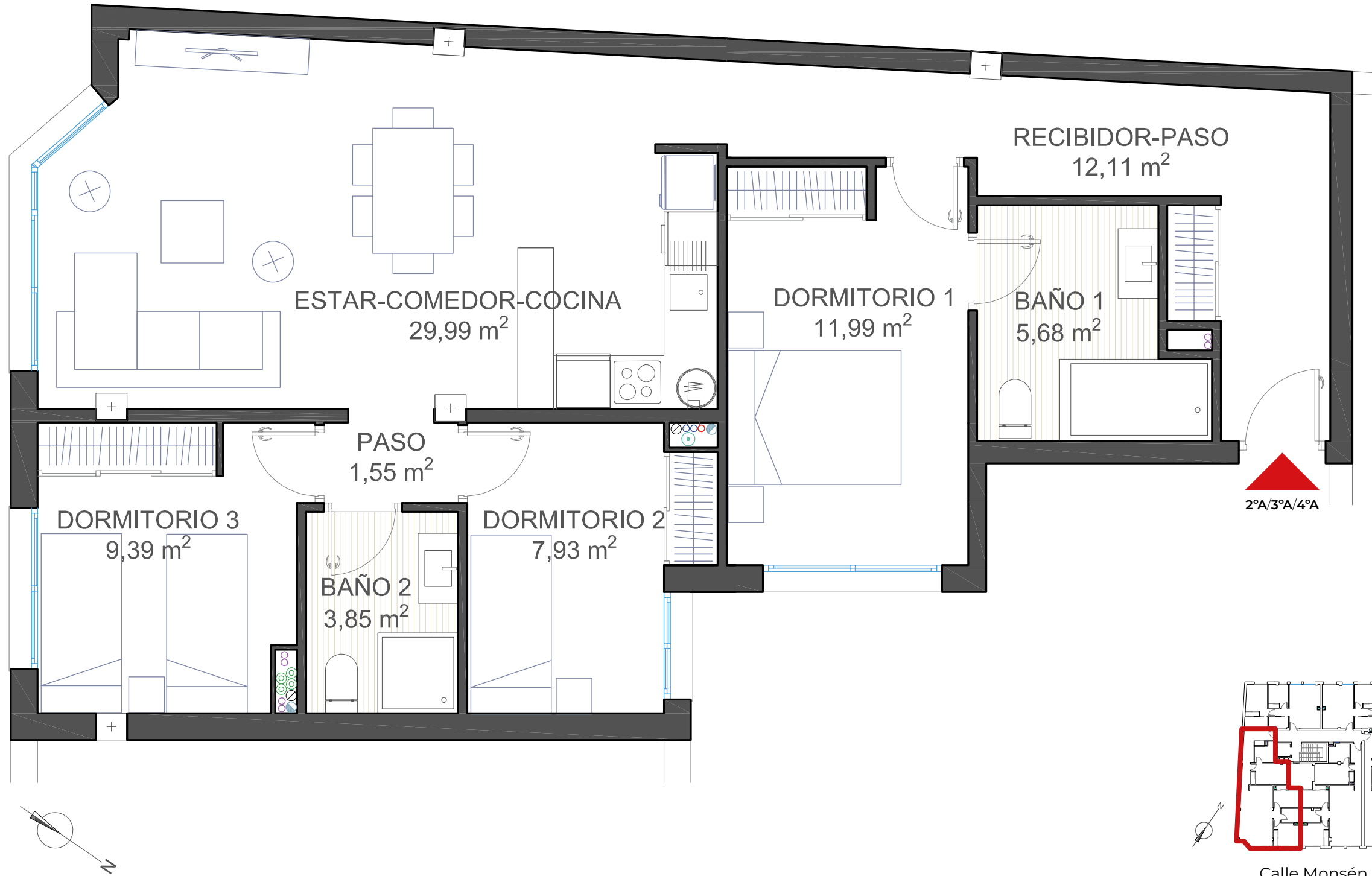


Calle Monsén Pedro Mena, 20-22



Calle Monsén Pedro Mena, 20-22

Plano comercial sin valor contractual · Solicítenos plano técnico para más información

EDIFICIO
LA PAZ

BLOQUE I · 2ºA/3ºA/4ºA
3 DORMITORIOS
Superficie construida 96,32 m²

Calle Monsén Pedro Mena, 20-22

PROMUEVE Y VENDE

GrupoBonmati
Construyendo hogares desde 1950

+ INFO Y VENTAS:

TELS:
965 92 80 47 / 600 41 32 87

EMAIL:
comercial@grupobonmati.com

FINANCIA

Santander

Promueve **Grupo Bonmatí**, a través de **Edificio la Paz, S.L** que como promotora entrante asume el proyecto de la promotora saliente Acanto Home, S.L.